

Ходовая часть Caterpillar®

Гусеничная лента с вращающимися втулками



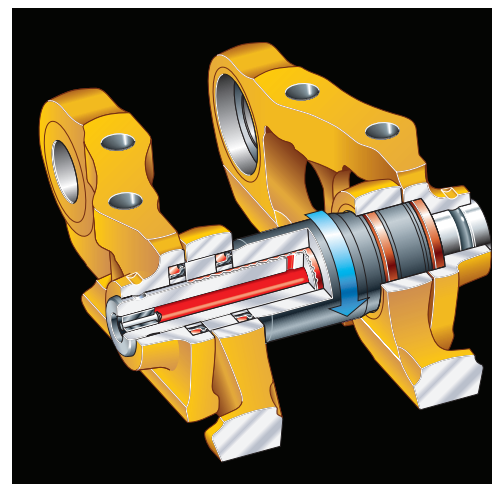
Герметизированная и смазываемая гусеничная лента

Гусеничные ленты с вращающимися втулками сконструированы для увеличения срока службы системы и уменьшения стоимости эксплуатации в условиях повышенного абразивного износа и воздействия малых и средних ударных нагрузок. В них используются втулки, неподвижно удерживаемые зубьями ведущего колеса, в то время как примыкающие звенья цепи во время работы вращаются вокруг втулки. При этом проскальзывание между втулкой и ведущим колесом сведено к минимуму, в результате чего существенно уменьшается износ втулки и ведущего колеса. В течение всего срока службы гусеничной ленты не требуется проворачивать втулки или заменять сегменты ведущего колеса. Кроме того, в направляющей гусеничной ленты используется на 20% больше изнашиваемого материала, за счет чего продлевается срок службы ходовой части в целом.

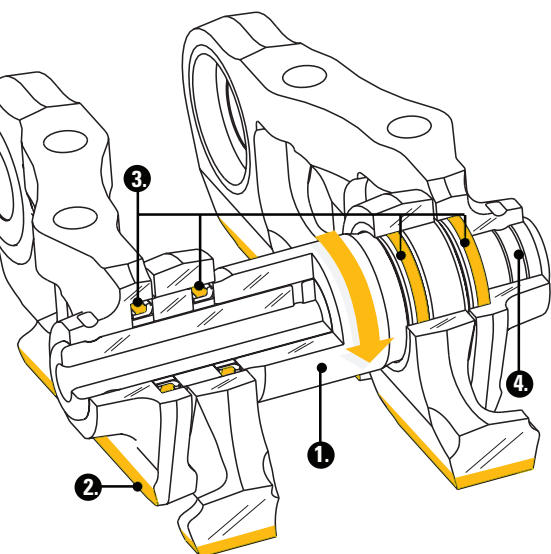
Итог: уменьшение стоимости эксплуатации ходовой части на 20% и более. При выполнении некоторых видов работ экономия составляет до 70%.

Гусеничные ленты с вращающимися втулками поставляются по заказу для ходовой части машин серий N, M, R и H, для гусеничных погрузчиков и для гусеничных тракторов.

*Результат может отличаться.



CATERPILLAR®



- 1. Вращающаяся втулка** — применение вращающихся втулок обеспечивает минимальный износ втулки и ведущего колеса, исключает необходимость проворачивания втулок и замены сегментов ведущего колеса.
- 2. Больше изнашиваемого материала в направляющей гусеничной ленты** — в направляющей гусеничной ленты используется на 20% больше изнашиваемого материала, за счет чего продлевается срок службы ходовой части в целом.
- 3. Четыре уплотнения звена** — четыре уплотнения звена гусеничной ленты позволяют втулке вращаться, обеспечивая при этом смазывание шарниров гусениц.
- 4. Система крепления гусеничных шарниров** — уникальная система крепления гусеничных шарниров надежно удерживает палец в заданном положении, обеспечивая герметичность.

Новая конструкция и меньшая стоимость

В отличие от обычных герметизированных и смазываемых гусеничных лент, в которых втулки запрессованы в звенья, гусеничная лента с вращающимися втулками сконструирована таким образом, что втулки не зависят от звеньев ленты. Во время работы машины втулка попадает между зубьями ведущего колеса и удерживается в одном и том же положении. Примыкающее звено поворачивается примерно на 28 градусов вокруг диаметра втулки, сводя к минимуму трение между втулкой и ведущим колесом и существенно уменьшая износ и шум гусеничной ленты.

Чтобы обеспечить вращение втулки и одновременно поддерживать достаточное смазывание, требуется четыре уплотнения вместо обычных двух. Уникальная система крепления гусеничных шарниров, называемая запрессовкой, фиксирует палец в звене гусеничной ленты, обеспечивая непревзойденную герметичность. Кроме того, в направляющей гусеничной ленты используется на 20% больше изнашиваемого материала.

Эти конструктивные решения в сочетании с уменьшением износа позволяют, при определенных условиях эксплуатации, продлить срок службы ходовой части и уменьшить почасовые эксплуатационные расходы в среднем на 20%.

* При выполнении некоторых видов работ экономия составляет до 70%. * Наибольшая экономия достигается при выполнении таких работ, при которых общий срок службы ходовой части ограничивается

сроком службы втулок и ведущего колеса. Экономия достигается благодаря ряду факторов:

- В течение всего срока службы гусеничной ленты не требуется проворачивать втулки или заменять сегменты ведущего колеса.
- В течение всего срока службы гусеничной ленты отсутствуют расходы на простои, связанные с необходимостью проворачивать втулки или заменять сегменты ведущего колеса.
- Увеличенный срок службы втулок и ведущего колеса позволяет полностью использовать ресурс гусеничной ленты.

Партнерство, позволяющее уменьшить расходы

Несмотря на то, что гусеничная лента с вращающимися втулками исключает необходимость проворачивания втулок и замены сегментов ведущего колеса, своевременное техническое обслуживание по-прежнему остается важнейшим условием обеспечения длительного срока службы системы. Наши специалисты в соответствии с Программой обслуживания гусеничных машин регулярно проводят диагностику и необходимое обслуживание гусеничных лент. Если гусеничная лента требует технического обслуживания, у нас есть квалифицированные специалисты, соответствующее оборудование и постоянно имеющиеся в наличии запасные части, благодаря чему мы можем по первому вызову вернуть вашу машину в нормальный эксплуатационный режим.

Для получения более подробной информации посетите сайт компании Caterpillar www.cat.ru.

*Конкретные результаты зависят от условий применения

ДИЛЕРЫ CATERPILLAR® ОБЕСПЕЧИВАЮТ ТЕХНИЧЕСКУЮ ПОДДЕРЖКУ НА МИРОВОМ УРОВНЕ.

Мы в любое время и в любом месте предлагаем именно те детали и решения в сфере технического обслуживания, которые необходимы.

Квалифицированные специалисты сети дилерских предприятий компании Caterpillar помогут поддерживать ваши машины в рабочем состоянии, в результате чего вы получите максимальную выгоду от инвестиций в оборудование.

